

【有効求人倍率データ】 2002年12月～2016年4月

中途メディアプロデュース統括部 メディア企画部

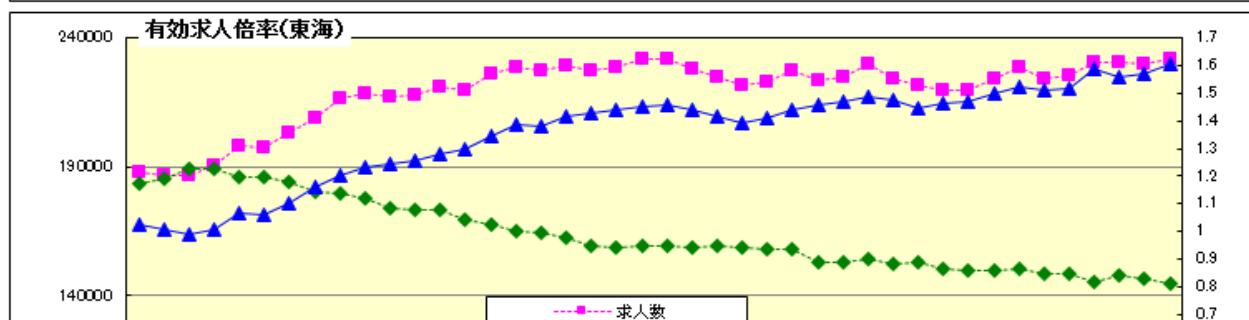
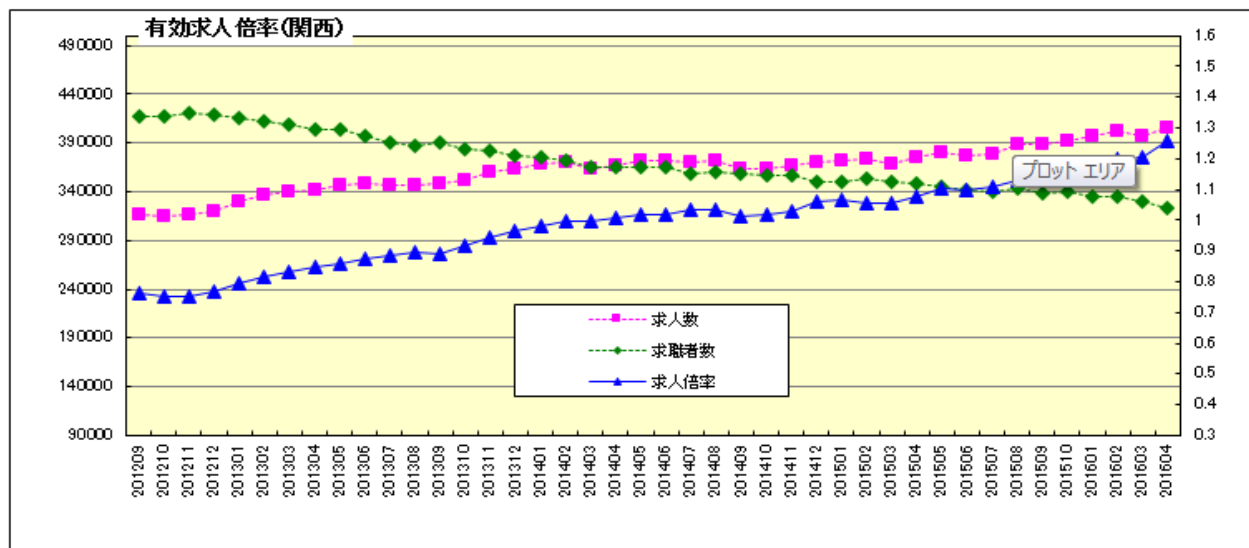
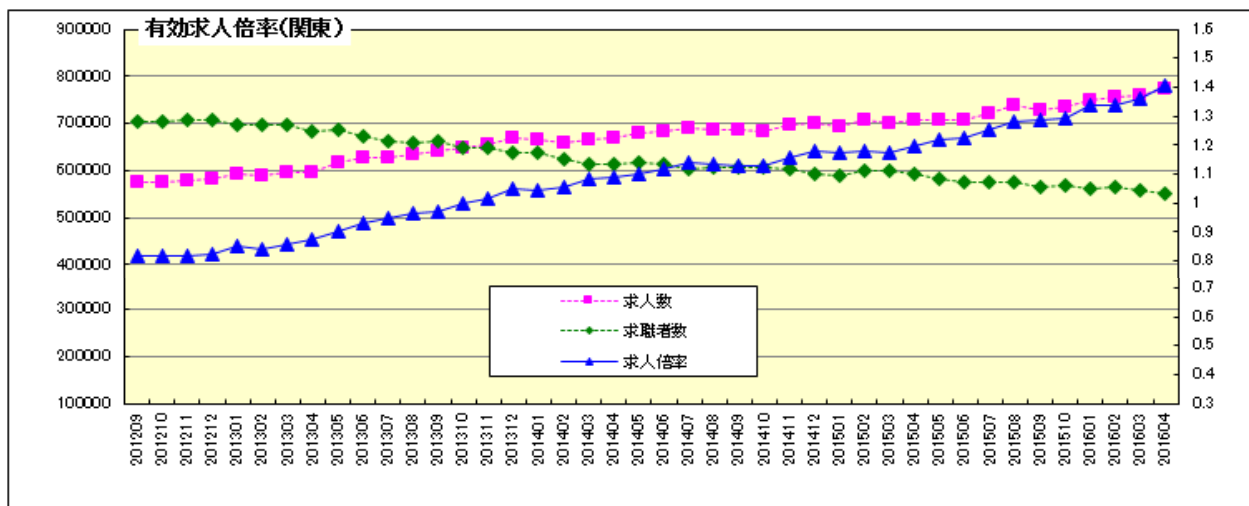
■全国・関東・関西・東海地区

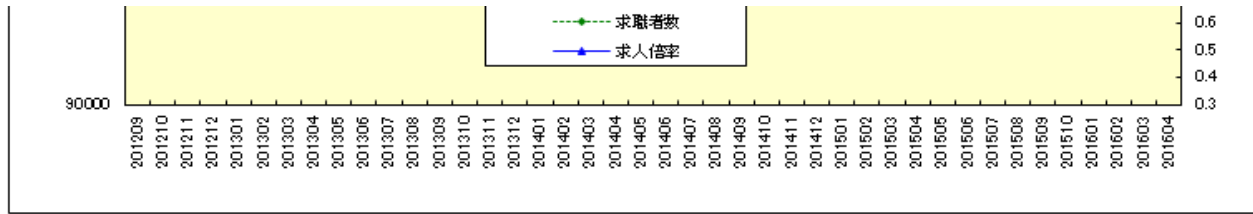
出展：一般職業紹介状況/厚生労働省(公共職業安定所における求人、求職の状況。新規学卒者を除きパートタイムを含む)

		201505	201506	201507	201508	201509	201510	201511	201512	201601	201602	201603	201604
全国	求人倍率	1.19	1.19	1.21	1.23	1.24	1.24	1.25	1.27	1.28	1.28	1.30	1.34
関東	求人数	708,997	706,639	720,465	738,526	729,554	734,147	746,078	763,180	750,029	757,043	759,977	772,435
	求職者数	581,575	576,821	575,032	576,728	566,043	568,687	569,054	572,762	561,469	566,040	558,914	549,135
	求人倍率	1.22	1.23	1.25	1.28	1.29	1.29	1.31	1.33	1.34	1.34	1.36	1.41
関西	求人数	380,172	376,466	378,156	388,051	388,674	392,030	396,558	407,556	397,261	402,877	397,086	405,780
	求職者数	344,161	342,150	340,687	343,127	338,107	339,549	338,838	339,243	334,070	335,274	329,249	322,532
	求人倍率	1.10	1.10	1.11	1.13	1.15	1.15	1.17	1.20	1.19	1.20	1.21	1.26
東海	求人数	219,865	219,879	224,263	228,395	224,328	225,242	226,679	230,073	230,830	230,326	229,999	231,943
	求職者数	150,519	149,884	149,535	150,267	148,628	148,770	147,535	148,035	145,420	147,690	146,474	144,693
	求人倍率	1.46	1.47	1.50	1.52	1.51	1.51	1.54	1.55	1.59	1.56	1.57	1.60

【参考】

	年平均	2015
全国	求人倍率	1.20





■関東・関西・東海地区---都道府県別／有効求人倍率

		201505	201506	201507	201508	201509	201510	201511	201512	201601	201602	201603	201604
関東	茨城	1.11	1.13	1.16	1.17	1.13	1.15	1.15	1.16	1.21	1.19	1.18	1.21
	栃木	1.08	1.10	1.11	1.09	1.07	1.09	1.10	1.13	1.15	1.11	1.12	1.19
	群馬	1.26	1.26	1.33	1.28	1.30	1.26	1.28	1.27	1.31	1.35	1.36	1.43
	埼玉	0.82	0.82	0.84	0.86	0.89	0.81	0.92	0.94	0.94	0.96	0.98	1.01
	千葉	1.00	1.00	1.02	1.05	1.08	1.04	1.06	1.07	1.07	1.04	1.06	1.09
	東京	1.71	1.73	1.76	1.82	1.83	1.82	1.85	1.89	1.88	1.90	1.95	2.02
	神奈川	0.92	0.91	0.94	0.94	0.95	0.97	0.99	1.00	1.02	1.00	1.01	1.03
	山梨	0.97	0.91	0.93	0.98	0.98	1.03	1.07	1.09	1.02	1.02	1.04	1.12
	関東計	1.22	1.23	1.25	1.28	1.29	1.29	1.31	1.33	1.34	1.34	1.36	1.41
関西	滋賀	1.07	1.06	1.05	1.06	1.07	1.09	1.07	1.09	1.10	1.12	1.11	1.19
	京都	1.12	1.13	1.15	1.18	1.24	1.24	1.24	1.29	1.28	1.25	1.26	1.30
	大阪	1.20	1.19	1.20	1.22	1.22	1.23	1.26	1.29	1.27	1.29	1.30	1.36
	兵庫	0.97	0.96	0.98	1.00	1.02	1.03	1.05	1.06	1.05	1.06	1.08	1.12
	奈良	0.98	1.02	1.03	1.06	1.02	1.00	1.03	1.10	1.11	1.11	1.08	1.13
	和歌山	1.06	1.04	1.03	1.05	1.12	1.08	1.09	1.10	1.08	1.14	1.12	1.17
	関西計	1.10	1.10	1.11	1.13	1.15	1.15	1.17	1.20	1.19	1.20	1.21	1.26
東海	岐阜	1.51	1.51	1.56	1.54	1.56	1.58	1.60	1.63	1.70	1.66	1.68	1.77
	愛知	1.49	1.50	1.54	1.57	1.55	1.55	1.56	1.59	1.63	1.59	1.60	1.61
	三重	1.28	1.29	1.31	1.31	1.31	1.32	1.37	1.35	1.33	1.35	1.35	1.39
	東海計	1.46	1.47	1.50	1.52	1.51	1.51	1.54	1.55	1.59	1.56	1.57	1.60

■関東・関西・東海地区---都道府県別／有効求人人数

		201505	201506	201507	201508	201509	201510	201511	201512	201601	201602	201603	201604
関東	茨城	46,016	46,055	47,165	47,502	45,171	46,811	46,593	47,900	49,159	48,658	48,323	48,264
	栃木	35,700	35,697	36,047	35,540	34,637	35,931	36,383	37,664	37,796	37,079	36,590	37,589
	群馬	33,548	33,406	34,982	34,018	34,007	33,535	34,503	34,054	33,746	35,745	35,612	36,774
	埼玉	73,452	73,139	74,262	76,317	77,323	80,302	81,484	83,623	82,086	83,472	83,794	85,883
	千葉	73,251	72,681	73,582	75,557	75,790	74,272	75,597	76,941	76,292	75,415	76,013	76,100
	東京	333,542	334,064	339,939	354,268	349,262	347,420	353,414	363,960	354,535	359,098	361,968	368,850
	神奈川	100,148	98,823	101,520	101,673	100,003	101,985	103,901	104,415	102,991	103,613	103,887	104,311
	山梨	13,340	12,774	12,968	13,651	13,361	13,891	14,203	14,623	13,424	13,963	13,790	14,664
	関東計	708,997	706,639	720,465	738,526	729,554	734,147	746,078	763,180	750,029	757,043	759,977	772,435
関西	滋賀	24,358	24,116	24,182	24,516	24,357	24,460	23,978	24,388	24,396	25,284	24,573	25,282
	京都	52,388	51,709	52,167	54,416	56,393	56,219	56,008	58,400	56,962	55,964	54,547	55,884
	大阪	185,326	182,835	183,452	187,659	186,365	188,931	192,006	198,110	191,840	194,682	193,032	196,501
	兵庫	82,597	81,963	82,557	84,214	84,421	85,621	87,166	87,781	85,797	87,478	86,998	89,008
	奈良	19,891	20,719	20,693	21,560	20,630	20,656	21,266	22,455	22,192	22,507	21,622	22,021
	和歌山	15,612	15,124	15,105	15,686	16,508	16,143	16,134	16,422	16,074	16,962	16,314	17,084
	関西計	380,172	376,466	378,156	388,051	388,674	392,030	396,558	407,556	397,261	402,877	397,086	405,780
東海	岐阜	45,039	44,751	45,822	45,490	44,554	45,253	45,262	46,237	47,863	47,289	47,411	48,448
	愛知	140,550	141,026	143,804	147,671	144,469	144,529	145,672	148,605	148,544	147,289	147,800	147,979
	三重	34,276	34,102	34,637	35,234	35,305	35,460	35,745	35,231	34,423	35,748	34,788	35,516
	東海計	219,865	219,879	224,263	228,395	224,328	225,242	226,679	230,073	230,830	230,326	229,999	231,943

■関東・関西・東海地区---都道府県別／有効求職者数

		201505	201506	201507	201508	201509	201510	201511	201512	201601	201602	201603	201604
関東	茨城	41,338	40,616	40,647	40,696	40,075	40,592	40,562	41,368	40,560	40,974	40,900	39,869
	栃木	32,990	32,582	32,574	32,566	32,513	32,868	33,002	33,206	32,927	33,381	32,735	31,654
	群馬	26,729	26,603	26,374	26,659	26,225	26,703	26,980	26,802	25,786	26,434	26,142	25,701
	埼玉	89,492	88,956	88,631	88,750	87,255	87,913	88,600	89,353	87,516	87,278	85,744	84,639
	千葉	73,317	72,376	72,055	72,081	70,349	71,159	71,405	72,070	71,516	72,262	71,464	69,953
	東京	195,328	193,501	193,278	194,341	191,161	191,061	190,567	192,239	188,527	188,846	185,755	182,999
	神奈川	108,593	108,151	107,477	107,635	104,871	104,934	104,709	104,249	101,442	103,130	102,946	101,248
	山梨	13,788	14,036	13,996	14,000	13,594	13,457	13,229	13,475	13,195	13,735	13,228	13,072
	関東計	581,575	576,821	575,032	576,728	566,043	568,687	569,054	572,762	561,469	566,040	558,914	549,135
関西	滋賀	22,772	22,849	22,927	23,189	22,726	22,472	22,333	22,423	22,170	22,628	22,054	21,256
	京都	46,874	45,881	45,520	46,152	45,476	45,425	45,113	45,437	44,637	44,629	43,401	43,063
	大阪	154,195	153,028	153,025	154,234	152,615	153,206	152,961	153,103	150,600	150,663	148,291	144,796
	兵庫	85,340	85,600	84,494	84,276	82,451	82,971	82,972	82,837	81,787	82,245	80,832	79,267
	奈良	90,303	90,939	90,113	90,400	90,164	90,580	90,593	90,470	90,008	90,994	90,073	89,568
	和歌山	15,612	15,124	15,105	15,686	16,508	16,143	16,134	16,422	16,074	16,962	16,314	17,084

	京民	20,000	20,200	20,110	20,400	20,100	20,000	20,000	20,470	20,000	20,220	20,070	19,900
	和歌山	14,677	14,560	14,608	14,876	14,675	14,895	14,866	14,973	14,868	14,885	14,598	14,582
	関西計	344,161	342,150	340,687	343,127	338,107	339,549	338,838	339,243	334,070	335,274	329,249	322,532
東海	岐阜	29,754	29,597	29,467	29,491	28,589	28,712	28,280	28,280	28,218	28,531	28,210	27,420
	愛知	94,015	93,802	93,554	93,897	93,180	93,139	93,129	93,686	91,370	92,611	92,524	91,769
	三重	26,750	26,485	26,514	26,879	26,853	26,919	26,126	26,069	25,832	26,548	25,740	25,504
	東海計	150,519	149,884	149,535	150,267	148,628	148,770	147,535	148,035	145,420	147,690	146,474	144,693

		201505	201506	201507	201508	201509	201510	201511	201512	201601	201602	201603	201604
全国	求人数	2,353,861	2,336,215	2,371,347	2,422,747	2,404,722	2,413,084	2,442,987	2,485,504	2,448,399	2,479,282	2,469,529	2,506,900
	求職者数	1,977,035	1,964,307	1,959,841	1,973,121	1,945,990	1,944,516	1,947,438	1,957,587	1,912,648	1,935,460	1,903,484	1,868,296
	求人倍率	1.19	1.19	1.21	1.23	1.24	1.24	1.25	1.27	1.28	1.28	1.30	1.34
関東	求人数	708,997	706,639	720,465	738,526	729,554	734,147	746,078	763,180	750,029	757,043	759,977	772,435
	求職者数	581,575	576,821	575,032	576,728	566,043	568,687	569,054	572,762	561,469	566,040	558,914	549,135
	求人倍率	1.22	1.23	1.25	1.28	1.29	1.29	1.31	1.33	1.34	1.34	1.36	1.41
関西	求人数	380,172	376,466	378,156	388,051	388,674	392,030	396,558	407,556	397,261	402,877	397,086	405,780
	求職者数	344,161	342,150	340,687	343,127	338,107	339,549	338,838	339,243	334,070	335,274	329,249	322,532
	求人倍率	1.10	1.10	1.11	1.13	1.15	1.15	1.17	1.20	1.19	1.20	1.21	1.26
東海	求人数	219,865	219,879	224,263	228,395	224,328	225,242	226,679	230,073	230,830	230,326	229,999	231,943
	求職者数	150,519	149,884	149,535	150,267	148,628	148,770	147,535	148,035	145,420	147,690	146,474	144,693
	求人倍率	1.46	1.47	1.50	1.52	1.51	1.51	1.54	1.55	1.59	1.56	1.57	1.60
他地域	求人数	1,044,827	1,033,231	1,048,463	1,067,775	1,062,166	1,061,665	1,073,672	1,084,695	1,070,279	1,089,036	1,082,467	1,096,742
	求職者数	900,780	895,452	894,587	902,999	893,212	887,510	892,011	897,547	871,689	886,456	868,847	851,936
	求人倍率	1.16	1.15	1.17	1.18	1.19	1.20	1.20	1.21	1.23	1.23	1.25	1.29